

Mairie de Thézy-Glimont
3 rue de l'église. 80440 THÉZY GLIMONT
Tél : 03 22 34 01 47
Fax : 03 22 34 02 40
Mail : mairie.thezy-glimont@amiens-metropole.com

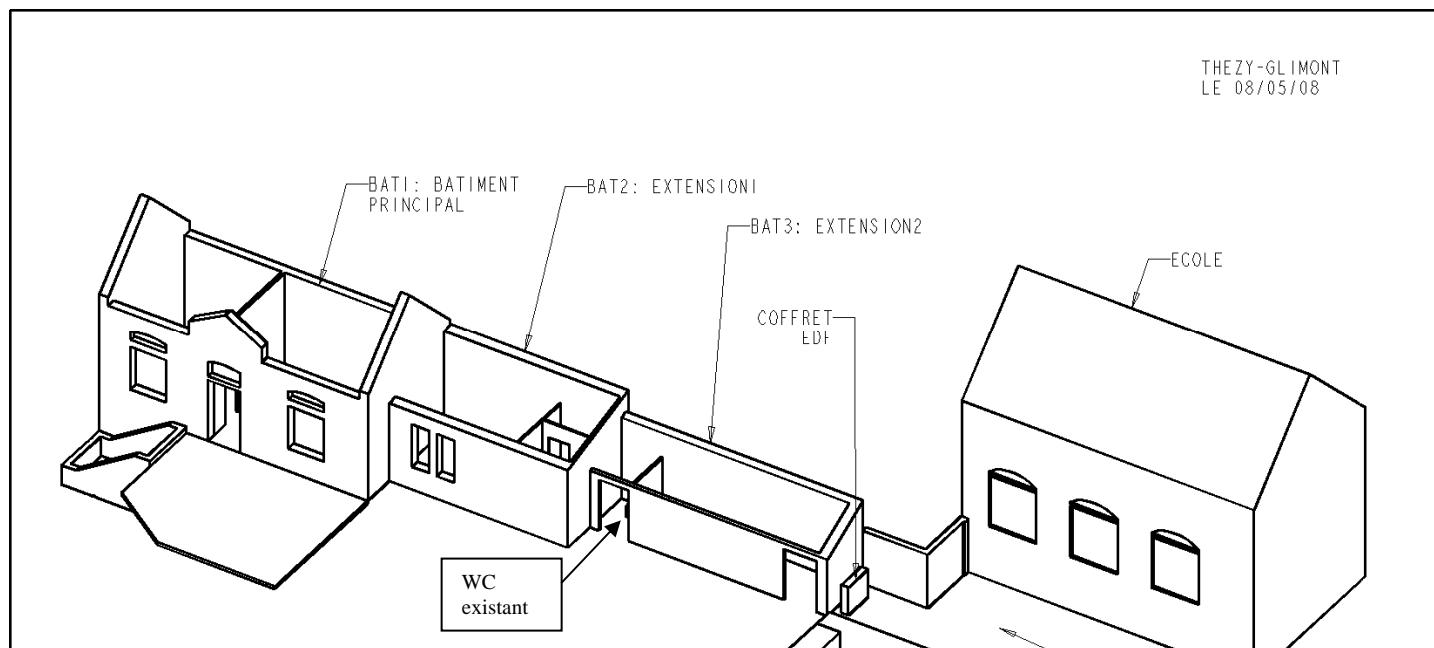
CAHIER TECHNIQUE

TRAVAUX D' EXTENSION DE LA MAIRIE (3 m² environ) AMÉNAGEMENT D'UN LOCAL D'ARCHIVAGE ET DE TOILETTES PUBLIQUES

Retrait des dossiers : jusqu'au jeudi 8 septembre 2011 à 16h30
Dépôt des candidatures : au plus tard le jeudi 15 septembre 2011 jusqu'à 16h30
Début des travaux : à envisager pour la semaine 40
Affaire suivie par : M. LABTANI (Tél : 06 35 52 10 44)

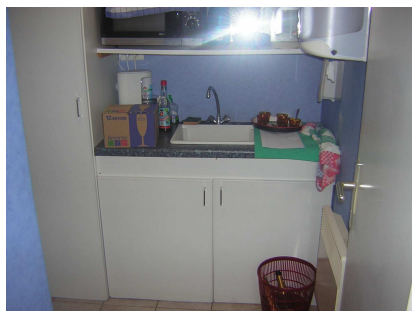


1 – Etat des lieux :

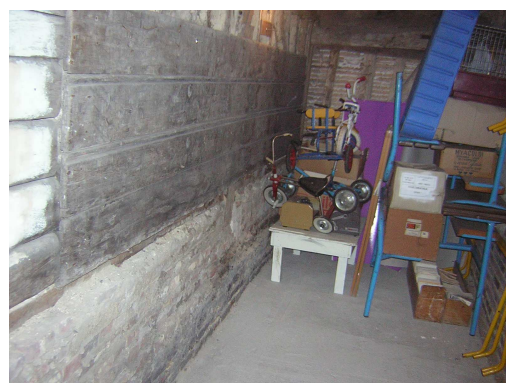
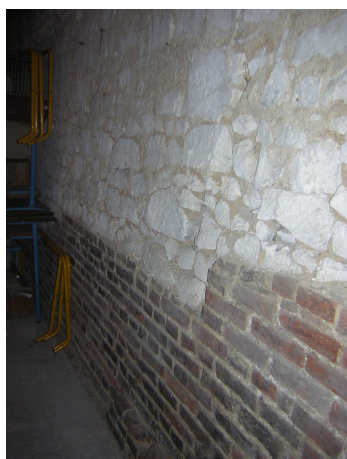


BAT1: Bâtiment principal comprenant 2 pièces : le bureau du maire et un bureau d'accueil

BAT2 : Comprenant 3 pièces : un bureau réservé aux adjoints, un coin cuisine avec principalement un évier et un placard, les sanitaires (WC)



BAT3 : Ce bâtiment comprend : les toilettes publiques, un local sans cloison ni isolation servant de réserve pour le matériel communal.



2 – Description du projet :

Extension modérée du bâtiment BAT2 (environ 3 m²) pour agrandissement du bureau des adjoints et déplacement du « coin cuisine ».

Déplacement du WC public existant du bâtiment BAT3 au bâtiment BAT4 (face au BAT3 à environ 15 m. Ce BAT4 ne figure pas sur les plans). Mise en conformité de ces toilettes pour accueillir les personnes à mobilité réduite.

Isolation et aménagement du local BAT3 et de l'extension du BAT2 permettant ainsi un stockage des archives dans le BAT3 par un accès à partir de BAT2.

Raccordement des locaux BAT1 à BAT3 au gaz de ville (5 radiateurs et chaudière à prévoir).

Prévoir l'intégration d'un éclairage public sur BAT2 ou BAT3 (Projecteur pour éclairage de l'église).

Déplacement du coffret EDF actuel.



Consolidation du mur en pierre actuel.

En cas de démolition, la commune gardera les pierres blanches du mur de BAT3 pour la restauration de l'église.

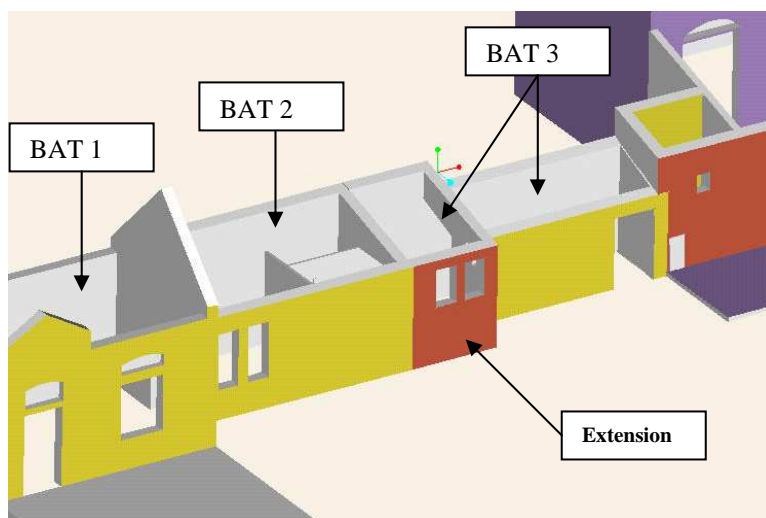


Tableau récapitulatif

Description	Commentaires
<p>Lot 1- Gros Œuvre</p> <p>Démolition Dépose toilettes publiques Dépose blocs portes en bois des toilettes publiques, du BAT3 et du BAT4 (en face le BAT3) pour le nouveau WC (ce BAT4 ne figure pas sur les plans) Démolition de la cloison des toilettes publiques Dépose de l'évier (BAT2) Réalisation d'une poutre de portée d'environ 1.66 m Démolition du mur entre BAT2 et BAT3 Création de 2 ouvertures pour pose de fenêtres 60x130 espacées de 25 cm Déplacer le regard d'EP. Dépose des pavés devant l'entrée ... etc</p> <p>Fondation et élévation : Décapage des terres à l'emplacement de la construction Mur de soubassement en parpaings de 20x20x50cm creux Dallage en béton armée. Elévation en parpaings de 20x20x50cm creux Linteaux Appuis fenêtres en béton Enduit extérieur : enduit traditionnel en ciment gris ... etc</p>	
<p>Lot 2 - Charpente/Couverture</p> <p>Structure identique au BAT3 existant Planche de rives bois, caches moineaux identiques au BAT3 existant Couverture identique au BAT3 existant Extension gouttières en Zinc Déplacement descentes d'eaux en zinc Réalisation solin entre BAT2 et BAT3 en zinc + mortier ciment ... etc</p>	
<p>Lot 3 - Menuiserie</p> <p>Pose de 2 fenêtres PVC 130 x 60 cm blanc double vitrage 24mm (4-16-4) Remplacer les 3 portes en bois par des portes de service PVC blanc munies double vitrage transparent avec seuil aluminium de faible hauteur agréé passage de personnes à mobilité réduite. Grille en aluminium laqué blanc.</p>	
<p>Lo 4 - Isolation/Finition/Carrelage</p> <p>Isolation périphérique des murs pour l'extension BAT2 et tout le BAT3 Isolation des combles (BAT3et BAT4) par laine de verre conforme à la norme Plafonds en placoplâtre de 13 mm Carrelage de l'extension, du BAT3 et BAT4 en pose simple + plinthe (modèle identique à BAT2)</p>	
<p>Lot 5 - Plomberie/Chauffage</p> <p>Pose d'un évier(BAT2). Caractéristiques : 1.20 x 0.60 : 2 bacs, 1 égouttoir en grés comprenant système de vidange et meuble sous évier stratifié blanc Raccordement des eaux pour ce nouvel évier Installation d'un nouveau WC public (BAT4) et raccordement des eaux. Prévoir un robinet d'arrêt pour la période hivernale. Raccordement au gaz de ville Pose Chaudière (Type à définir) et 5 radiateurs (Type à définir)</p>	
<p>Lot 6 - Electricité :</p> <p>Projecteur pour éclairage église (BAT2 ou BAT3) 1 point lumineux en va et vient (BAT3) 1 point lumineux simple (WC) 2 prises électriques (BAT3) Installation d'une ventilation hygro réglable, groupe d'extraction placé dans combles (côté archives)</p>	